

# Catalogue de **FORMATIONS**

PROGRAMME 2022

**SOLUCCIO**  
Formation

Devenir entrepreneur

Devenir micro-entrepreneur

Perfectionner votre stratégie  
communication, marketing et  
développer vos ventes

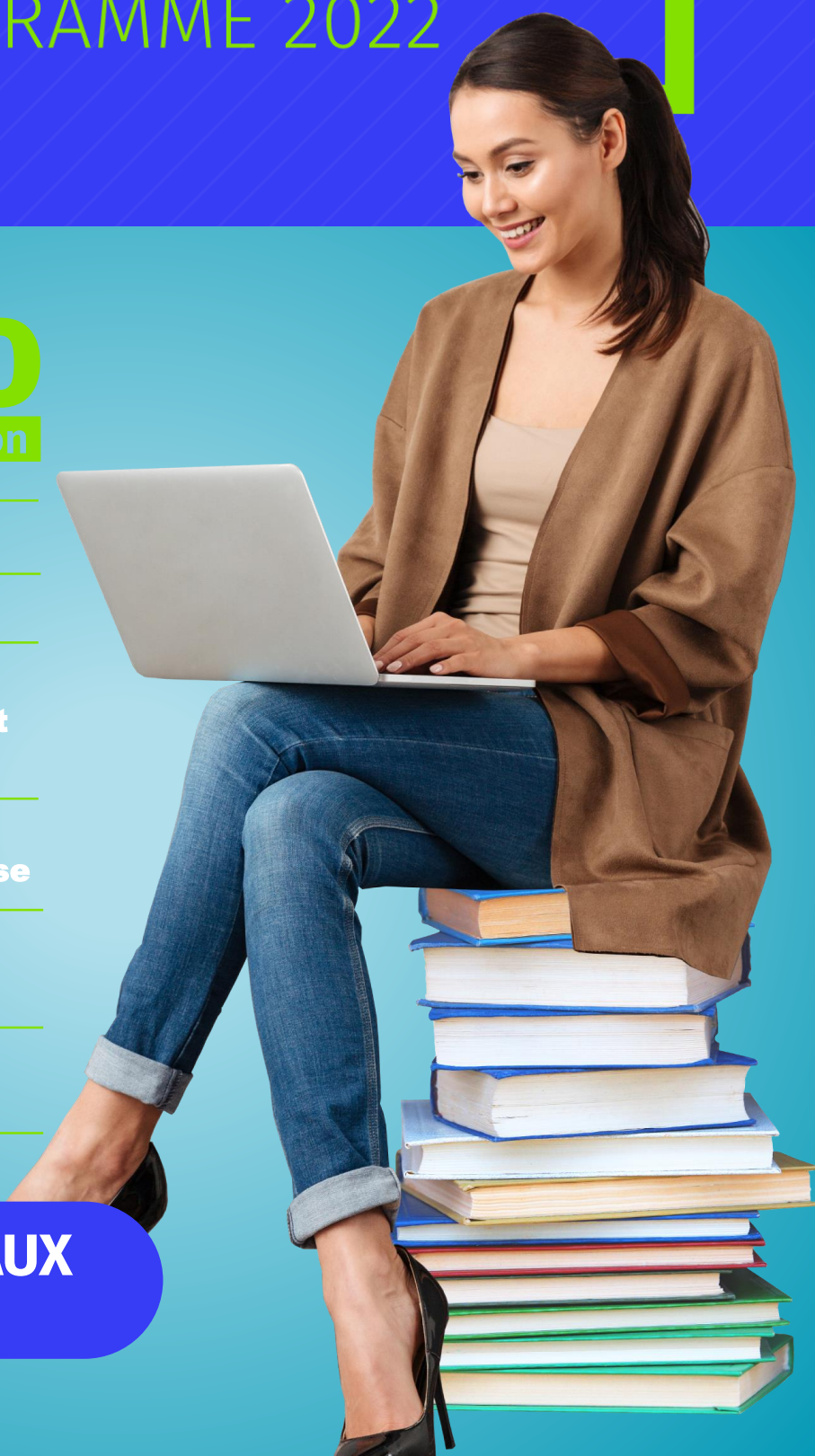
Optimiser la gestion  
et le management d'entreprise

Adopter le numérique  
pour développer vos ventes

Sécuriser vos données avec  
la Data compétences



**CCI BORDEAUX  
GIRONDE**



# Une offre de formations sur mesure

Avec « SoluCClo Compétences » de la CCI Bordeaux Gironde, vous avez l'assurance de bénéficier d'une formation sur mesure pour développer vos compétences.

## Modalités de financement

### Vous êtes chef d'entreprise

Les travailleurs indépendants cotisent à un fonds d'assurance formation (FAF), déterminé en fonction de la nature de votre activité (code NAF). Pour connaître votre FAF, téléchargez votre attestation de formation sur [www.secu-independants.fr](http://www.secu-independants.fr), rubrique attestation.

### Votre fonds de formation est l'AGEFICE

Pour déposer un dossier de prise en charge, contactez le point accueil Agefice - CPME GIRONDE – 0564311981 [agefice33@gmail.com](mailto:agefice33@gmail.com)  
<https://communication-agefice.fr>

### Vous êtes Salarié

Il existe différents moyens pour financer la formation :

- Le [Compte Personnel de Formation](#) (CPF), désormais intégré au Compte Personnel d'Activité (CPA), le [CPF de transition](#) (ex période pro et CIF), le [plan de développement des compétences](#).
- Plusieurs dispositifs de financement peuvent être mobilisés par l'employeur, en particulier le financement par son [OPCO](#) dont le rôle est de financer les actions de formation pour les salariés.

### Vous êtes Demandeur d'emploi

Faites le point avec votre conseiller Pôle Emploi ou votre conseiller Mission Locale (si vous avez entre 16 et 25 ans), afin de choisir la formation la plus adaptée à votre profil. Vous pouvez aussi mobiliser votre compte personnel de formation. Consultez le site officiel [www.moncompteformation.gouv.fr](http://www.moncompteformation.gouv.fr).

## Accueil et accès des publics en situation de handicap:

Contactez notre Référent Handicap: Pascale BENOTTEAU  
[pbenotteau@bordeauxgironde.cci.fr](mailto:pbenotteau@bordeauxgironde.cci.fr)



Formation qui permet l'obtention d'une certification



Possibilité de prise en charge CPF

Consulter nos conditions générales de vente sur [www.bordeauxgironde.cci.fr/formation](http://www.bordeauxgironde.cci.fr/formation)

# Devenir entrepreneur

La CCI Bordeaux Gironde s'engage à sécuriser votre projet et à révéler vos compétences entrepreneuriales.

## 5 Jours Pour Entreprendre

**35 heures** **525€ net TVA**

Acquérir les compétences clés de l'entrepreneur (conception d'un business model viable, stratégie commerciale, communication et marketing, gestion financière et pilotage de l'activité) et assurer le bon lancement de votre entreprise.

## 5 Jours Pour Reprendre

**35 heures** **750€ net TVA**

Acquérir les compétences pour réussir votre projet de reprise (recherche de cibles, évaluation d'entreprise, montage lié à la reprise, mise en œuvre d'une nouvelle stratégie...).

## Développer un projet entrepreneurial réussi


**42 heures** **1 260€ net TVA**

Définir une stratégie, construire un business model cohérent, formaliser un business plan efficace, préparer et optimiser votre recherche de financements, choisir votre forme juridique. Un parcours complet et individualisé pour préparer et mettre en œuvre votre projet.

# Devenir micro-entrepreneur

La CCI Bordeaux Gironde s'engage à vous donner les clés pour être autonome dans la gestion de votre microentreprise

## Maitriser le fonctionnement de la microentreprise

 Pour les créateurs d'entreprises

**7 heures** **350€ net TVA**

Comprendre les mécanismes juridiques, comptables, sociaux et fiscaux liés à ce régime et à piloter l'activité. Suivi des indicateurs commerciaux, administratifs et financiers.

## Entreprendre en microentreprise

 Pour les créateurs d'entreprises

**10 heures** **575€ net TVA**

Obtenir les compétences du microentrepreneur pour définir votre projet de création d'entreprise : comprendre les mécanismes juridiques, comptables, sociaux et fiscaux liés à ce régime. Un parcours complet et individualisé pour préparer et mettre en œuvre votre projet.

# Perfectionner votre stratégie communication, marketing et développer vos ventes

La CCI Bordeaux Gironde s'engage à améliorer la visibilité de votre offre et optimiser votre développement commercial.

## Fondamentaux des techniques de vente

**28 heures** 1 400€ net TVA

Adopter la bonne posture pour atteindre son objectif de vente et mener ses négociations avec efficacité.

## Décrocher un marché public

**7 heures** 500€ net TVA

Acquérir les connaissances élémentaires sur le code des marchés publics, élaborer des offres conformes et rédiger un mémoire technique gagnant.

# Optimiser la gestion et le management d'entreprise

La CCI Bordeaux Gironde s'engage à vous faire gagner en efficacité en maîtrisant vos indicateurs financiers et le management de vos ressources humaines.

## Les fondamentaux de la comptabilité et de l'analyse financière



Pour les créateurs d'entreprises

**14 heures** 700€ net TVA

Savoir lire et interpréter un bilan, bien gérer sa trésorerie, réaliser un diagnostic et évaluer une situation financière.

## Les essentiels du droit du travail

**14 heures** 700€ net TVA

Identifier les sources d'informations fiables et connaître les règles essentielles liées au contrat de travail.

## Management de proximité : dynamiser votre équipe

**14 heures** 1 000€ net TVA

Déterminer son style managérial et développer sa communication, identifier les outils et indicateurs pour le suivi de l'activité.

## Déployer une démarche RSE dans son entreprise

**28 heures** 1 400€ net TVA

Bien identifier le positionnement de son entreprise sur cette démarche et établir une stratégie écoresponsable.

# Adopter le numérique pour développer vos ventes

La CCI Bordeaux Gironde s'engage à vous donner les outils pour intégrer le numérique dans votre stratégie de développement.

## Booster ses ventes avec les réseaux sociaux

**14 heures** **1 000€ net TVA**

Monter progressivement en maîtrise et en autonomie sur le marketing digital

## Créer votre site web avec WordPress

**14 heures** **1 000€ net TVA**

Définir vos besoins, créer votre site Web sur WordPress et utiliser cette technologie, booster votre référencement et maîtriser votre e-réputation.

# Sécuriser vos données avec la Data compétences

## Devenez le Référent Cybersécurité dans votre TPE/PME



**35 heures** **2 500€ net TVA**

Etablir un diagnostic et bénéficier d'un outil de défense actualisé en permanence.  
La formation cybersécurité est conforme au référentiel de l'ANSSI, label SECNUMEDU FC.

## Déployer une démarche Cybersécurité dans son entreprise

**14 heures** **800€ net TVA**

Identifier les bonnes pratiques en cybersécurité les mettre en place dans son entreprise.

## Devenez Délégué à la Protection des Données - DPO



**35 heures** **2 500€ net TVA**

Acquérir les compétences pour piloter la mise en œuvre du RGPD au sein de votre entreprise.

Retrouvez les détails de notre offre de formations  
et le calendrier des sessions sur :

**[bordeauxgironde.cci.fr](https://bordeauxgironde.cci.fr)**

**Pour en savoir plus,  
contactez-nous**

CCI Bordeaux Gironde | Pôle Formation  
17 place de la Bourse - 33076 Bordeaux Cedex  
**[competences@bordeauxgironde.cci.fr](mailto:competences@bordeauxgironde.cci.fr)**  
**05 56 79 44 80**



**CCI BORDEAUX  
GIRONDE**