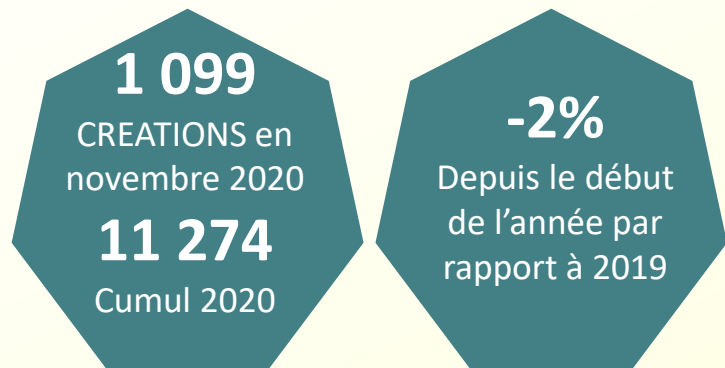


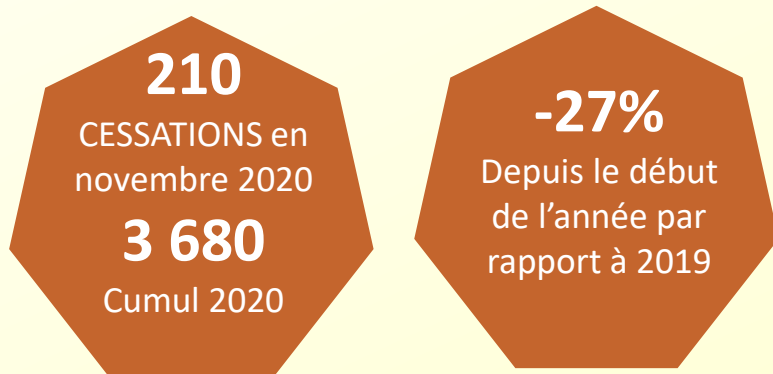
LE NIVEAU DES CREATIONS ET CESSATIONS

DES CREATIONS D'ETABLISSEMENTS
EN LÉGER DÉCLIN PAR RAPPORT À 2019

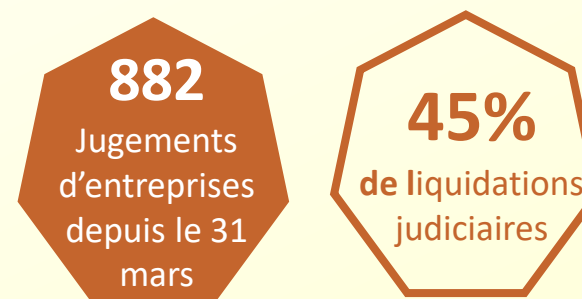


DES CESSATIONS D'ETABLISSEMENTS LARGEMENT EN
DECA DE CELLES 2019.

ATTENTION AU REBOND EN DECEMBRE



LES JUGEMENTS DU TRIBUNAL DE COMMERCE DE BORDEAUX (Hors libournais)



LES SECTEURS LES PLUS IMPACTES EN
NOVEMBRE SONT :

- **38% des services**
- **36% des commerces et CHR**
- **20% des entreprises du BTP**

