

Impact de l'épidémie Coronavirus sur le territoire girondin

FOCUS COMMERCE / CHR

Jeudi 26 mars 2020



BORDEAUXGIRONDE.CCI.FR

954

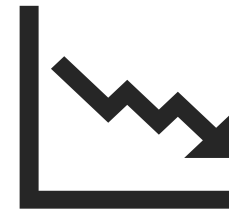
commerces et
CHR girondins
enquêtés



IMPACT ÉCONOMIQUE

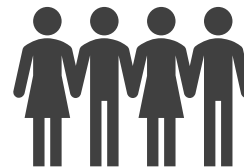
3 PRINCIPALES DIFFICULTÉS CITÉES PAR LE COMMERCE ET LE SECTEUR CHR

Des résultats très marqués.
Le commerce et le secteur CHR girondin sont impactés de plein fouet par cette situation économique exceptionnelle.



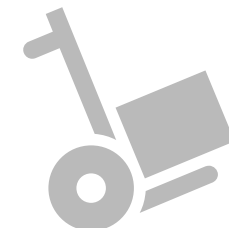
86%

des commerces / CHR déclarent une **baisse de chiffre d'affaires** dont **75% > à 50%**



63%

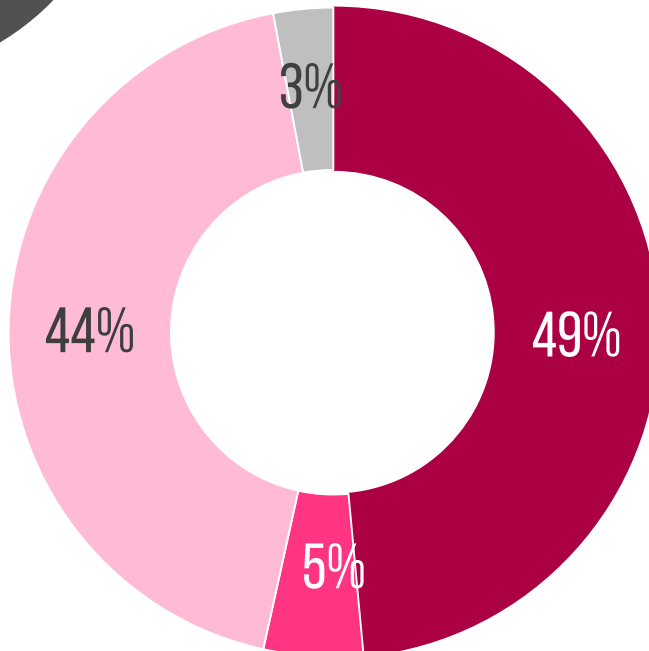
des commerces / CHR déclarent une **baisse de fréquentation** et de commandes clients



36%

des commerces / CHR déclarent des **difficultés d'approvisionnement** ou d'expédition

Dans quelle mesure
l'activité de votre
commerce/CHR
a-t-elle été impactée?



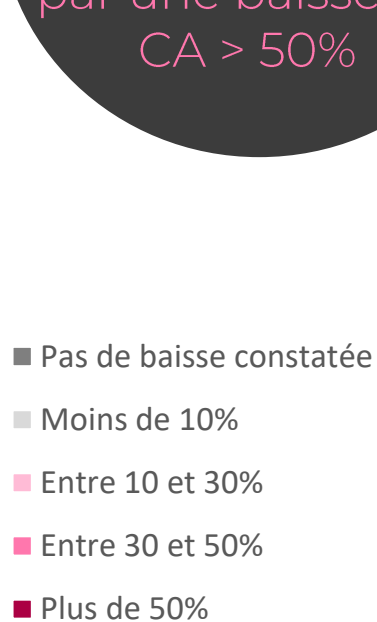
44%
des commerces /
CHR
contraints
à la fermeture
temporaire

- Fortement
- Modérément
- Fermeture de mon établissement
- Pas encore d'impact, mais cela pourrait l'être à court terme

IMPACT SUR LE CHIFFRE D'AFFAIRES

75%
des commerces/CHR
impactés
par une baisse du
CA > 50%

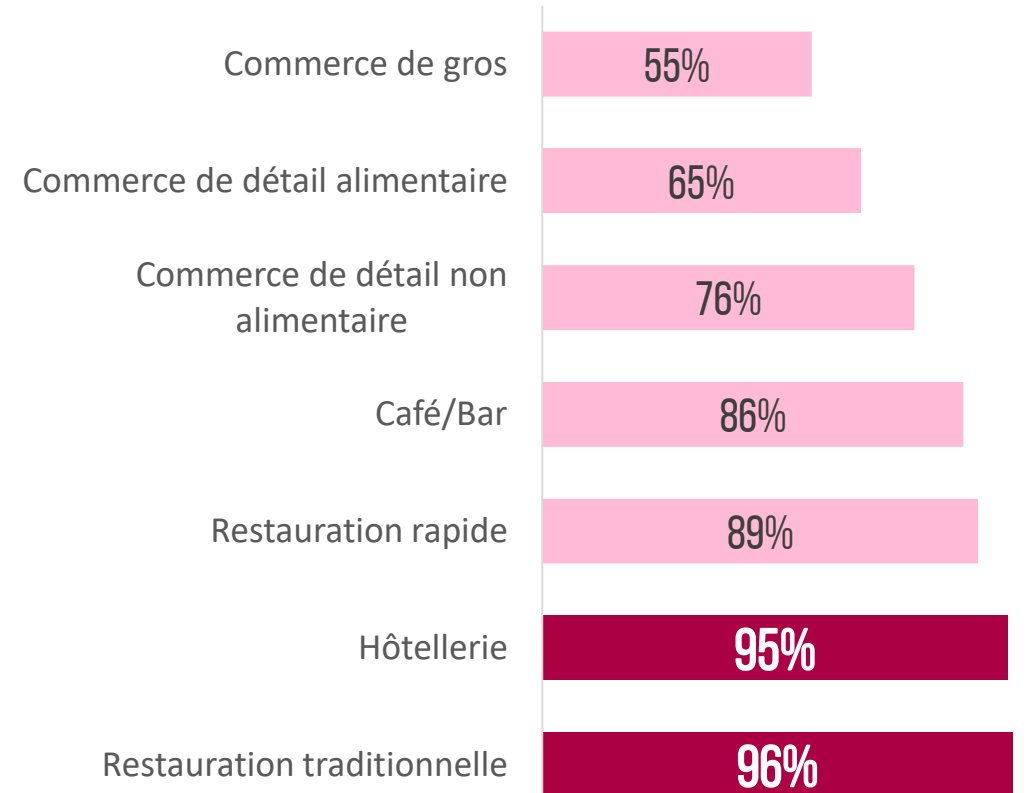
Vous constatez une
baisse de CA,
à combien
l'estimez-vous ?



DES BAISES DE CHIFFRES D'AFFAIRES PLUS OU MOINS IMPORTANTES EN FONCTION DU DOMAINE D'ACTIVITÉS



Baisse du chiffre d'affaires supérieure à 50%,
les domaines d'activités les plus impactés :

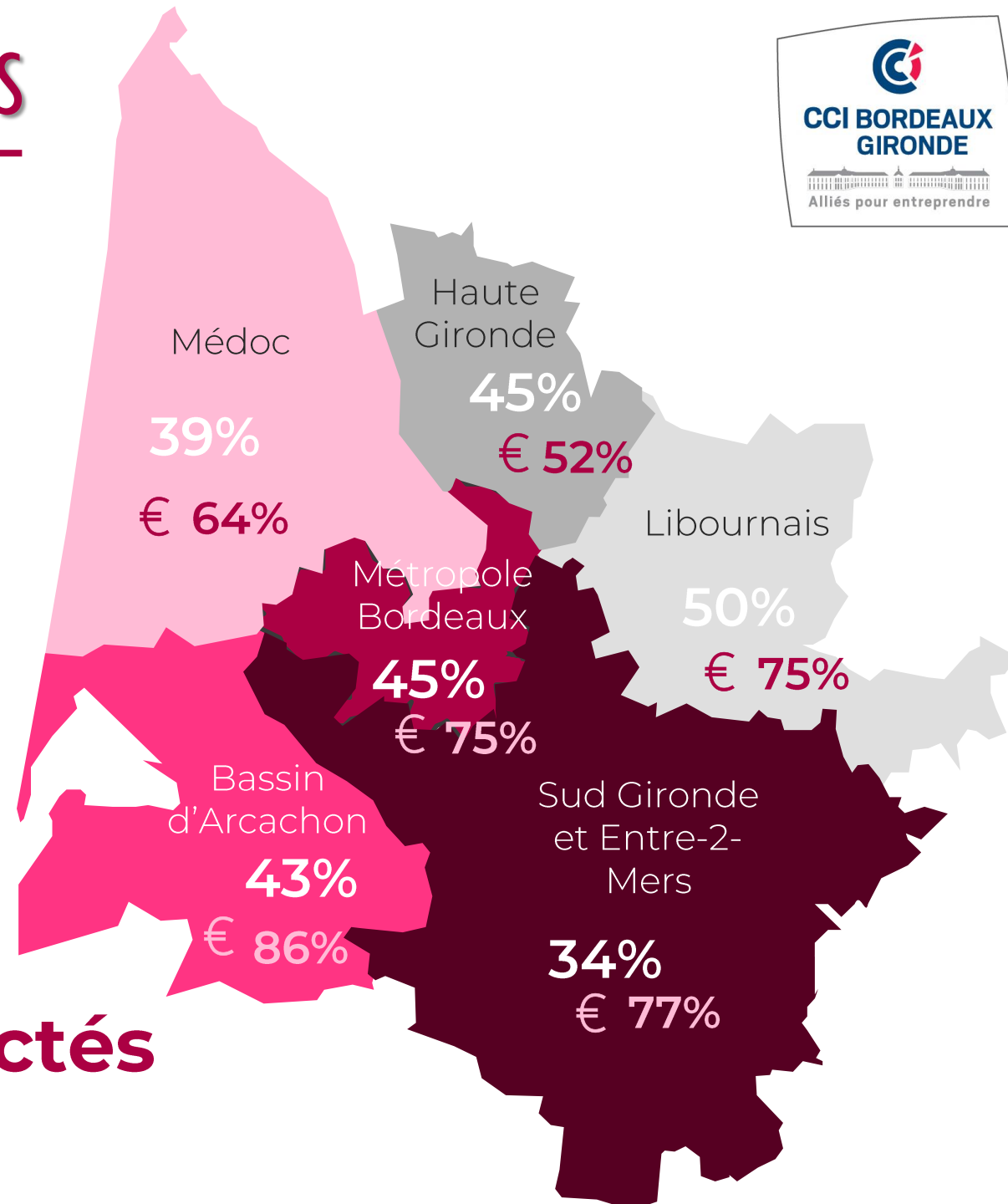


IMPACT SUR LE CHIFFRE D'AFFAIRES

RÉPARTITION GÉOGRAPHIQUE DES FERMETURES DE COMMERCES / CHR ET DES BAISSES DE CHIFFRES D'AFFAIRES > à 50%

45% des commerces / CHR de la métropole bordelaise ont été contraints à la fermeture temporaire de leur établissement, un chiffre qui s'élève à 50% des établissements sur le territoire libournais.

86% des commerces / CHR localisés sur le Bassin d'Arcachon déclarent une baisse de chiffre d'affaires supérieure à 50%, un chiffre qui s'élève à 64% dans le Médoc.



L'ensemble des territoires impactés par cette épidémie



CONSÉQUENCES ÉCONOMIQUES

PRINCIPALES CONSÉQUENCES CITÉES PAR LES COMMERCES / CHR

42%

Chômage
partiel

80%

Tension sur la
trésorerie

47%

Risque de
fermeture

31%

Report
d'investissement

Des
échéances
plus ou moins
imminentes
en fonction
des
conséquences
déclarées

50%

des commerçants
craignent
de fortes tensions sur leur
trésorerie à 1 mois

vs 78% des hôtels
et restaurants

1/4

des commerçants
craint
une fermeture
de leur commerce
dans le mois
vs 1/3 des hôtels
et restaurants

Au total

56%

craignent
une fermeture
dans les 6
mois

MESURES D'AIDES ET DE SOUTIEN



CLASSEMENT DES PRIORITÉS EN TERMES D'AIDES PAR DOMAINES D'ACTIVITÉS

A noter que les mesures d'aides et de soutien sollicitées par les commerçants / CHR sont sensiblement les mêmes.



COMMERCE

71%

des commerces sollicitent un **report des échéances sociales et fiscales**

44%

des commerces souhaitent une **proposition d'étalement des créances**

42%

des commerces sollicitent une aide au **financement des salariés via le chômage partiel**

38%

des commerces souhaitent une **demande ou un maintien de crédit bancaire**



CHR

72%

des commerces sollicitent un **report des échéances sociales et fiscales**

46%

des commerces souhaitent une **proposition d'étalement des créances**

46%

des commerces sollicitent une aide au **financement des salariés via le chômage partiel**

41%

des commerces souhaitent une **demande ou un maintien de crédit bancaire**