

ENQUÊTE FLASH MOUVEMENT DES GILETS JAUNES

JANVIER 2019

COLLECTION COMMERCE



UN IMPACT FORT SUR L'ACTIVITÉ COMMERCIALE

L'impact du mouvement des gilets jaunes sur les activités commerciales est resté important durant la fin de l'année 2018 et le début de l'année 2019. C'est en particulier le cas sur la commune de Bordeaux où se sont concentrées les principales manifestations:

A Bordeaux :

- 93% des commerçants interrogés ont déclaré avoir enregistré une baisse de fréquentation durant les 3 derniers samedis de décembre et le premier de janvier. De même, 90% ont déclaré avoir enregistré une baisse de CA durant cette période.
- Cette baisse est extrêmement marquée puisque 80% des chefs d'entreprises ont déclaré une baisse de fréquentation supérieure à 20% et plus du quart supérieure à 50%.
- 77% des chefs d'entreprises ont déclaré une baisse de CA supérieure à 20% et près du quart supérieure à 50% à Bordeaux.

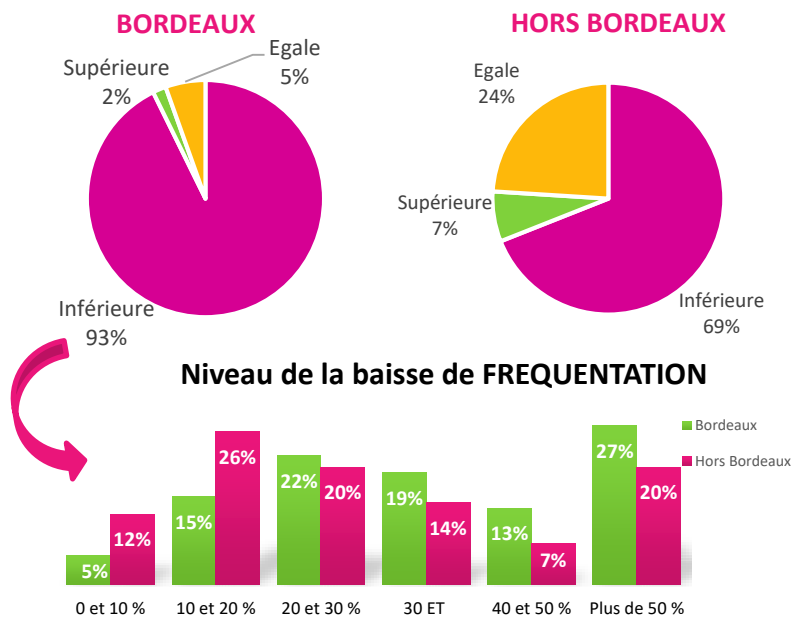
Hors Bordeaux

- 69% des commerçants interrogés ont déclaré avoir enregistré une baisse de fréquentation et 66% une baisse de CA.
- 62% des commerçants ont déclaré une baisse de fréquentation supérieure à 20% et 20% supérieure à 50%.
- 65% d'entre eux enregistrent une baisse de CA supérieure à 20% et 18% supérieure à 50%.

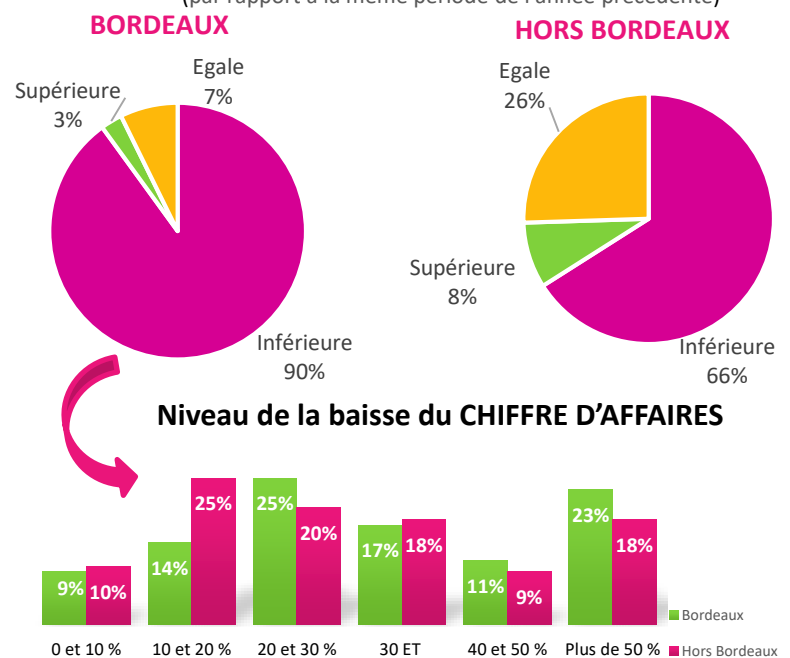
Des disparités fortes en fonction des territoires :

- La Haute Gironde semble avoir été très fortement impactée avec 92% des commerçants ayant déclaré avoir enregistré une baisse de fréquentation et 83% une baisse d'activité.
- La métropole hors bordeaux a également subi un impact fort (74% des chefs d'entreprises ont déclaré avoir enregistré une baisse de fréquentation et 69% une baisse de CA).
- L'impact semble avoir été moins marqué sur le bassin d'Arcachon (58% des commerçants ont déclaré avoir enregistré une baisse de fréquentation et 55% une baisse de CA).

Evolution de la FREQUENTATION les samedis 15, 22, 29 décembre 2018 et 5 janvier 2019 (par rapport à la même période de l'année précédente)



Evolution du CHIFFRE D'AFFAIRES les samedis 15, 22, 29 décembre 2018 et 5 janvier 2019 à BORDEAUX (par rapport à la même période de l'année précédente)



05 56 79 5000

ETUDES@BORDEAUXGIRONDE.CCI.FR
WWW.BORDEAUXGIRONDE.CCI.FR

ENQUÊTE FLASH MOUVEMENT DES GILETS JAUNES

JANVIER 2019

●●●●●● COLLECTION

COMMERCE



Seule éclaircie dans ces résultats, l'impact semble s'atténuer depuis la fin de l'année dernière. Une forte majorité de commerçants estiment en effet que l'impact du mouvement des gilets jaunes sur leur activité a été particulièrement important les 15 et 22 décembre.

En cas de baisse d'activité, samedis où l'impact a été le plus important

