

# ENQUÊTE FLASH MOUVEMENT DES GILETS JAUNES

DÉCEMBRE 2018

# COLLECTION COMMERCE



## FORT IMPACT DU MOUVEMENT DES GILETS JAUNES SUR L'ACTIVITÉ COMMERCIALE

Un net ralentissement de l'activité a été enregistré par les commerçants les samedis (24/11, 1<sup>er</sup> et 8/12/2018).

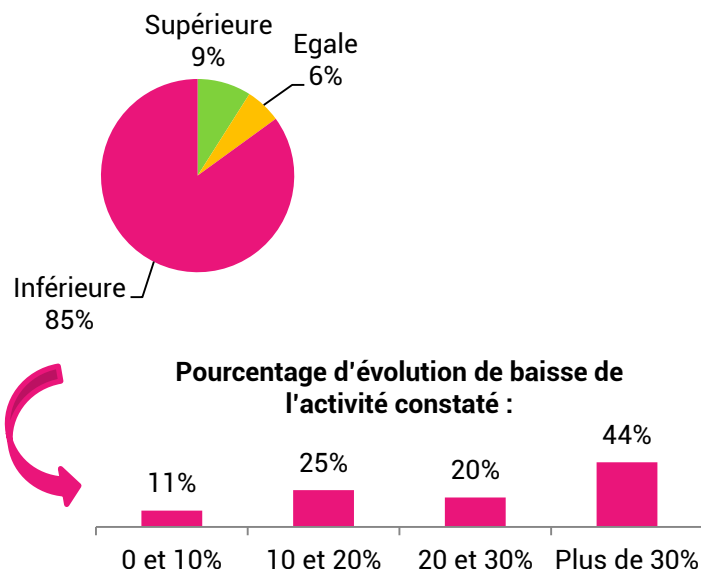
85% des commerçants interrogés constatent une baisse de leur activité sur les samedis 24 novembre, 1<sup>er</sup> et 8 décembre 2018 par rapport aux mêmes samedis de l'année dernière.

Près de la moitié des établissements ont déclaré avoir enregistré une baisse supérieure à 30%. Le centre ville de Bordeaux a été particulièrement impacté avec de nombreuses enseignes situées sur le plateau piéton et la rue Ste Catherine ayant enregistré des baisses de CA supérieures à 30%. C'est également le cas de certains pôles commerciaux tels que Ste Eulalie, les Rives d'Arcins, Langon ou La Teste.

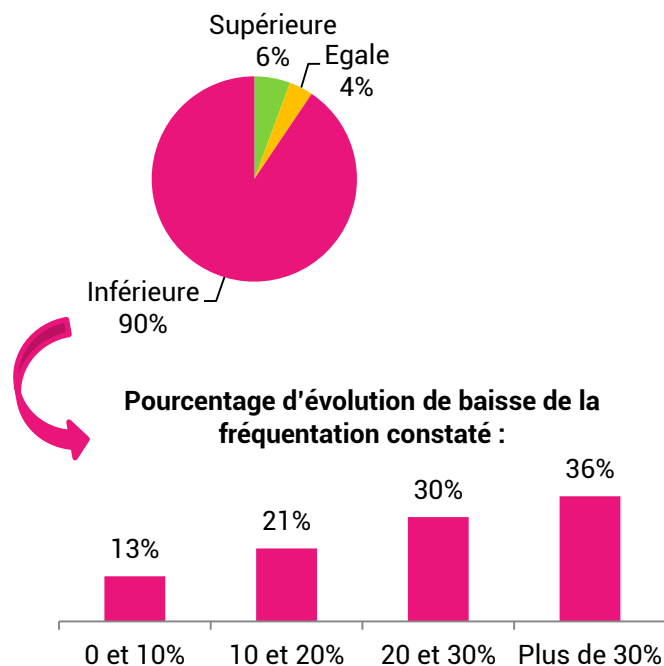
A l'inverse, les enseignes situées à l'écart du plateau piéton et dans pôles commerciaux de taille plus limitée ont été moins impactées. Le pôle de Bordeaux Lac a également limité les pertes avec une baisse déclarée inférieure à 10%.

9 commerçants sur 10 déclarent une baisse de la fréquentation durant ces 3 samedis par rapport à l'année dernière, dont 66% constatent plus de 20% de diminution.

### Evolution de l'activité commerciale des samedis 24/11, 1<sup>er</sup> et 8/12 (par rapport à l'année dernière)



### Evolution du niveau de fréquentation les samedis 24/11, 1<sup>er</sup> et 8/12 (par rapport à l'année dernière)



05 56 79 5000

ETUDES@BORDEAUXGIRONDE.CCI.FR  
WWW.BORDEAUXGIRONDE.CCI.FR